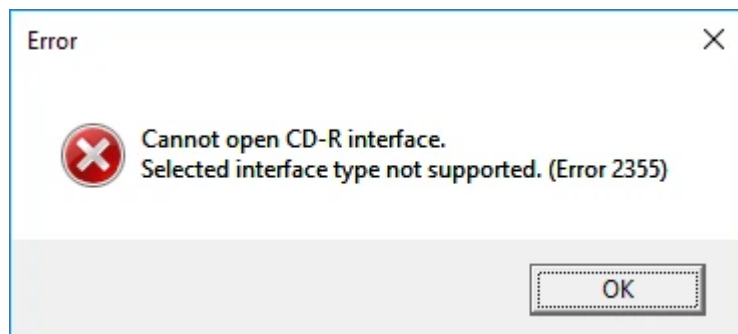


## DiscWrite Error 2355 - Cannot open CD-R Interface

DiscWrite を起動した時に 次のエラーメッセージが表示される。

**Cannot open CD-R interface. Selected interface type not supported (error 2355)**

OK をクリックするとドライブが Target のドロップダウン メニューから無くなる。



- まず、Windowsの デバイスマネージャー で光学ドライブがリストされているか確認してください。無い場合は 接続を確認してください。
- リストにはあるが！や？が表示されている場合は [次のセクション](#)の操作を行ってください。
- ！や？が表示されていない場合、[GearのWebサイト](#)から 最新のドライバーをダウンロードして下さい。  
DiscWrite や Pyramix は終了させてください。  
そのドライバーをインストールして PCを再起動させてください。  
これで DiscWrite はドライブを認識するはずです。
- それでも動作しない場合、Windows のレジストリー エディターを開いてください（`c:/Windows/regedit.exe`）。  
HKEY\_LOCAL\_MACHINE\SYSTEM\CurrentControlSet\Control\Class を開き、4D36E965-E325-11CE-BFC1-08002BE10318 というフォルダーを探してください。  
この時、右欄の “Class” は “CDROM” になっているはずです。  
フォルダーを右クリックし、Export を選んでください。  
エクスポートした .reg ファイルを [support@feedback.merging.com](mailto:support@feedback.merging.com) に送ってください。  
ファイルは WeTransfer, Google drive, DropBox などで送ってください。通常のメールで送るとフィルターがかかり、送られない場合があります。



## DiscWrite で CD/DVD が認識されない

DiscWrite の Source や Target に CD/DVD が認識されないが、Windows では正しく使用できる場合、Gear ドライバー (DiscWrite がデバイス制御のために使用する特定の CD/DVD ドライバー) が破損している可能性があります。

"Unable to open ASPI driver GEARASPI64.dll (ASPI ドライバー GEARASPI64.dll を開けません)" というエラーメッセージが表示される場合もあります。

1. Pyramix と DiscWrite を終了させてください。
2. 以下をダウンロードして ユーティリティを起動させてください。  
[https://download.merging.com/beta/AssociatedTools/Driver\\_remover\\_thirdparty/Driver\\_Remover.exe](https://download.merging.com/beta/AssociatedTools/Driver_remover_thirdparty/Driver_Remover.exe)
3. PC を再起動させてください。
4. [Gear の Web サイト](#) から 最新のドライバーをダウンロードしてください。
5. ダウンロードした新しいドライバーをインストールしてください。
6. PC を再起動させてください。

これで CD/DVD は DiscWrite で認識されるはずです。