

MERGING ANUBIS

Eventide® BLACKHOLE

optional plugin



User Guide



EVENTIDE BLACKHOLE

Eventide and Blackhole are registered trademarks of Eventide Inc.

Introduction:

Anubis 用のオプションプラグイン **Eventide Blackhole** は、巨大な空間とこの世のものとは思えないサウンドスケープを作り出すことができる Eventide の定番リバーブエフェクトです。

ほとんどのリバーブは地球に縛られ、現実世界の物理学に制約されています。Eventide Blackhole リバーブは、(少なくとも私たちが住む)現実には存在し得ない仮想空間を作り出すことができ、そのルールを破ります。大きなサイズでは、そのソフトなアタックと余韻のあるハーモニックなテイルにより、ギターやストリングス、パッドで輝きを発揮します。また、小さなサイズでは、ボーカルに天使のような輝きを与えたり、シンプルなドラムトラックを別世界のリズムセクションに変身させることができます。

Blackhole のユーザーインターフェースは、ユーザーによるコントロールとプレイアビリティに重点を置いて設計されています。具体的には、ノブは指の上下運動で簡単に調整でき、すべてのコントロールはオーディオにスムーズな変化をもたらし、エフェクトをグリッチレスにシェイプすることが可能です。

Eventide Blackhole は、Anubisの超低レイテンシーミキサーで使用でき、ギタープレイヤー、ボーカル、ライブに最適です。

Option Plugin:

Eventide Blackhole は、Merging Online Store から購入できるオプションです。

購入するとキーが発行され、MAD, VAD, ANEMAN, MT Discovery のいずれかから Merging License Manager を開き、Blackhole のキーコードを入力して Music Mission でプラグインを有効にしてください。

Note: Eventide Blackhole は、Anubis ファームウェア1.4.6 以降が必要です。

Activation:

Eventide Blackholeを購入すると、電子メールでアクティベーションコードが送られてきます。Merging License Manager (MLM) のガイドラインに従って、プラグインをアクティベートしてください。

<https://confluence.merging.com/pages/viewpage.action?pageId=97747559>

[http://www.dspj.co.jp/~manuals/MergingTechnologies/Setup/Merging%20License%20Manager%20\(MLM\).pdf](http://www.dspj.co.jp/~manuals/MergingTechnologies/Setup/Merging%20License%20Manager%20(MLM).pdf)

アクティベーションが完了すると、Eventide Blackhole はプラグインとして Music Mission のチャンネル ストリップで使用できるようになります。



Type Selection

Eventide Blackhole を選択するには、Reverb (Edit Rev)を開き、Type オプションで Eventide Blackhole のエントリーを選択してください。

Note: MERGING+REVERB または Eventide Blackhole のどちらかを使用することになります。



BLACKHOLE PARAMETERS

Mix

Wet と Dry の相対レベルを決めます。

Gravity

Blackhole のディケイタイムに相当します。右側では、Gravity コントロールはフォワードリバーブの範囲を、非常に密度の高いディケイから非常に長く滑らかなディケイまでスイープします。左側の Gravity コントロールは逆モードで、リバース リバーブのような設定範囲をスイープします。

Size

リバーブのサイズを決定します。これは、漫画のように小さなものから、宇宙のように壮大なものまで様々に設定できます。

Pre Delay

リバーブセクションの前のディレイ量を設定します。Tempo Sync がオフの場合、調整範囲は 0~100(2000mS)です。

Low

コーナー周波数 350 Hzのシェルビングフィルターを使用して、リバーブテールの低周波レベルをコントロールします。

High

コーナー周波数 2000 Hzのシェルビングフィルターを使用して、リバーブテールの高音域のレベルをコントロールします。

Mod Depth

リバーブテールのモジュレーションの深さを設定します。微妙なコントロールですが、リバーブテールの鳴りを抑え、音に動きを加えることができます。



Mod Rate

リバーブテイルのモジュレーションの相対速度を設定します。微妙ですが便利です。

Feedback

残響構造全体のフィードバックをコントロールし、より大きなサウンドを実現します。時計回りに回すと、入力信号を残響構造に取り込みながら、残響時間を無限にすることができます。

Note: *Merging Blackhole* バージョンでは、*Infinite freeze* は使用できません。

Resonance

ローフィルターおよびハイフィルターのレゾナンスをコントロールします。フィルターを 0 に設定されているときは何もませんが、アクティブにするとよりフィルターがかかったような音にすることができます。極端な設定はオーバーロードの可能性を高めるので注意が必要です。

N.B.: 無限の残響時間を得るためには、*Mod Depth* または *Mod Rate* のいずれかを 0 にする必要があります。

SNAPSHOTS

Eventide Blackhole には 18 個のスナップショットがあります。その内 6 個はファクトリー スナップショットです。Anubis Eventide Blackhole のスナップショットは Save と Recall ができ、他のユーザーと共有することができます。



6 Factory Presets

1: Default:

短いレゾナンスのダークで典型的なReverbプリセット

2: Blackhole:

Eventide Blackhole のデフォルトのプリセット

3: Break on though:

ボーカルやギターに最適なミディアムテイルのダークラージサイズ リバーブ

4: Short Duck:

ショートサイズのリバーブ



5: Cathedral:

高い拡散性と大きな残響とフィードバックを持っています

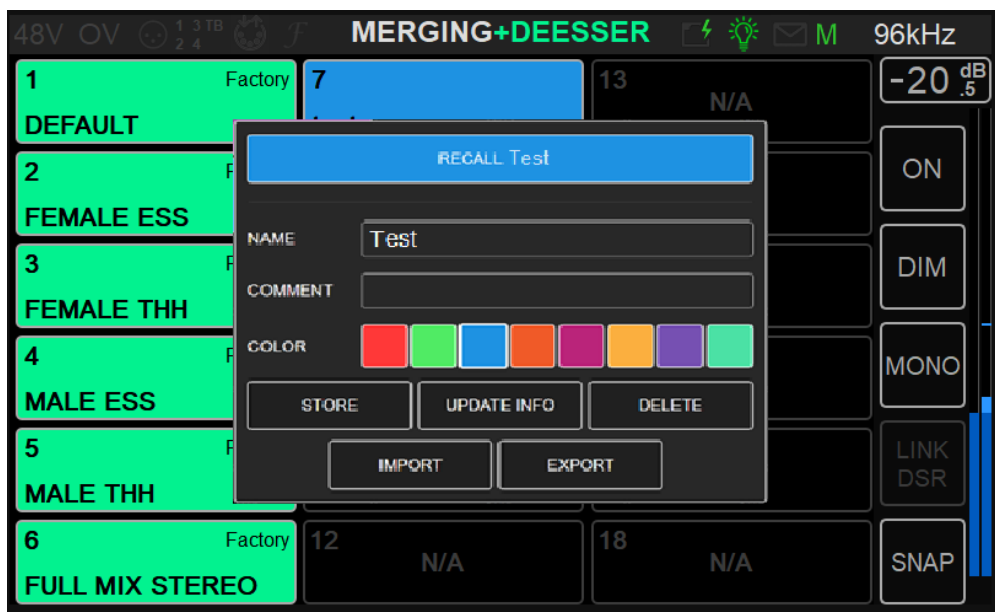
6: Pulsar:

モジュレーションとディレイを持ったリバーブ

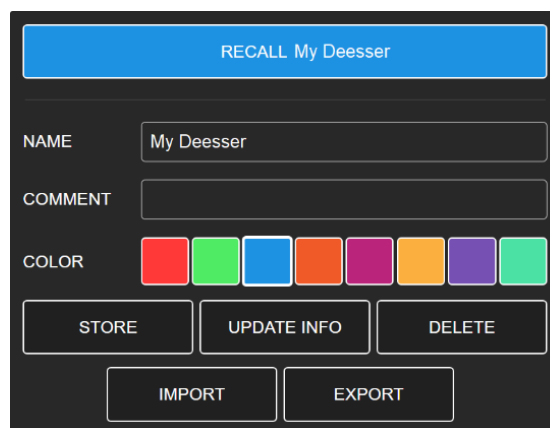
Import and Export of Snapshots

(firmware 1.4.3 以降)

スナップショットをローカルシステムにインポートまたはエクスポートして、別のAnubisにインポートしたり、他のユーザーと共有したりすることができます。EQ, Dynamics, Reverb, Deesser, Blackholeプラグインにも適用されます。



ブラウザでスナップショットを開くと、インポートとエクスポートのボタンがあり、ユーザーはプリセットに名前を付けて、接続しているシステムにエクスポートすることができます。これらは後でこのAnubisや他のAnubisから再インポートすることができます。



スナップショットのファイル拡張子は.mumiで、その前に名前、エフェクトの種類、ポジションが付きます。例:
My_Deesser_Deesser_7.MuMi



Conclusion

Blackhole プラグインを楽しみながら、ミックスに活かしてください。Merging Plug-In のユニークで興味深いエフェクトを是非チェックしてください。