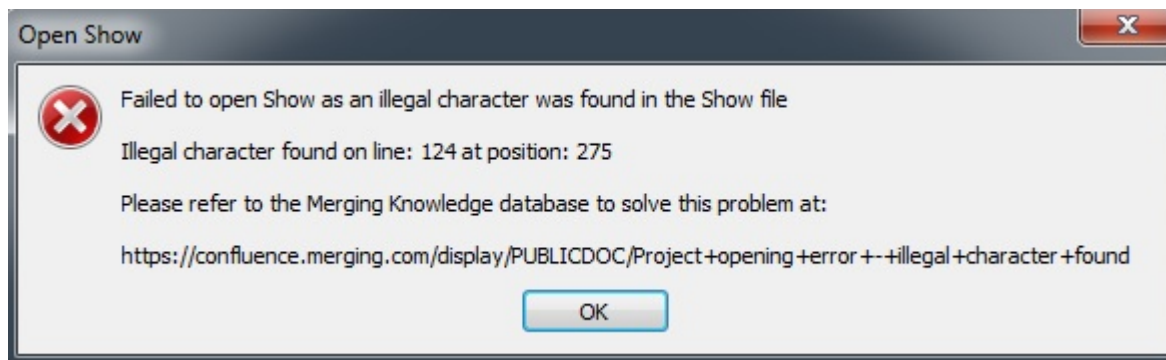


Ovation

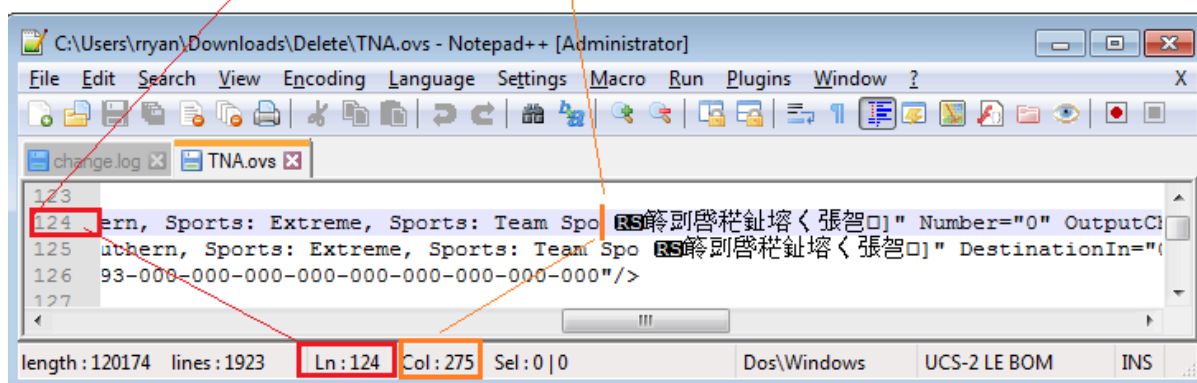
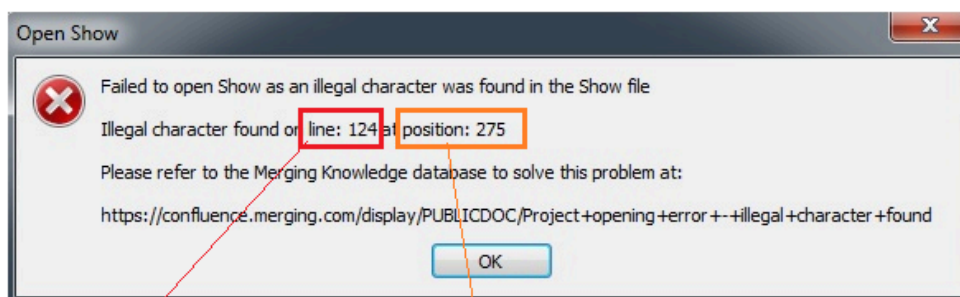
Project opening error - illegal character found

Show を開こうとしたときに 次のエラーメッセージが出て 開けない場合の対処方法

"Failed to open Show as an illegal character was found in the Show file. Illegal character found on line: x at position: y"



1. [NotePad++](#) (インストールされていない場合はリンクよりダウンロードしてインストールしてください) をダウンロードしてください。
2. 問題のあった Show を NotePad++ で開きます。
3. 行と位置をエラーメッセージから特定します。



4. 不正な文字を削除してください。
5. 保存して Ovation で再度開いてみてください。
 - a. 開かない場合は この操作を繰り返す必要があるかもしれません。