



Pyramix

デモの前に... バリエーションのご紹介

Pyramix の特徴

- Windowsで動作するアプリケーション
 - 周辺機器が豊富・安価
 - 様々なカスタマイズが可能
- 様々なサンプリングレートの様々な形式のファイルをリアルタイムでプレイアウト
- 様々なファイナルファイル作成まで合理的な作業環境
- AES67 / ST2110 にフル対応 !
- ソフトウェア オプションが豊富
 - アップグレードが可能
 - **Element** で購入し、**Premium** へアップグレード
 - **Native** で購入し、**MassCore** へアップグレード
 - プラグインの追加導入 (**VS3**, **VST1/2/3**, **ARA2**)

3種類の *Pyramix* - ソフトウェア グレード

グレード	用途
<i>Element</i>	<ul style="list-style-type: none">● 手頃な価格でありながら、基本的な操作がほとんど可能。● 「アナログライク」なデジタルオーディオ (DSD/DXD) へのアクセス
<i>Pro</i>	<ul style="list-style-type: none">● マルチトラック録音や編集がワークフローの重要な部分を占めるような作業に最適
<i>Premium</i>	<ul style="list-style-type: none">● フラッグシップ● ビデオトラックの映像を外部モニターへ出力
<ul style="list-style-type: none">● <i>Element</i> > <i>Pro</i>, <i>Premium</i> や <i>Pro</i> > <i>Premium</i> へのアップグレードが可能	

2種類の *Pyramix - Native* と *MassCore*

	Native	MassCore
動作方式	CPUのみで動作	一部の CPU Coreでプロセッシング ※ OSは他のCoreで動作
遅延	状況により変化	固定
TC	MIDI-TC変換してチェイス可能 ※ HAPIを使う必要有り	映像シンクに同期した LTCチェイスと LTC出力が可能
GENロック	周辺機器による	可能
AD, DA	ASIO	HAPI MKIII, Anubis
物理チャンネル数	12~256	96~384
最大Mixバス サイズ	22.2	384

2種類の *Pyramix - Native* と *MassCore* (2)

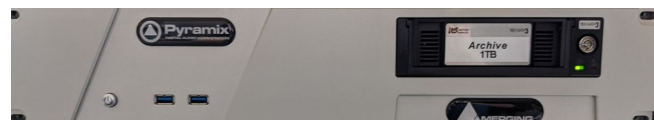
Native

- 市販のPCにソフトをインストール
- ASIO対応のAD,DAで対応
- Merging I/O にも対応



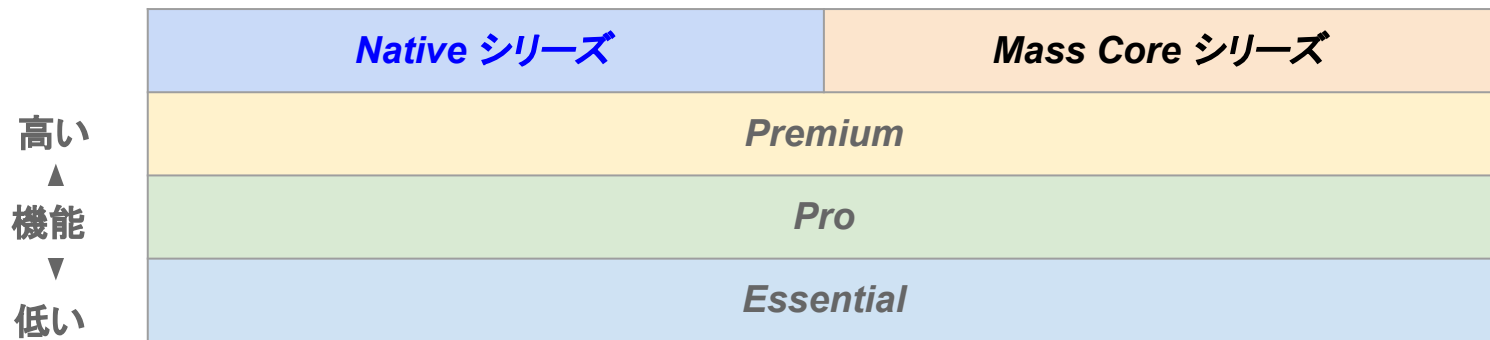
MassCore

- MassCore PC が必須
- AD,DA は HAPI / Anubis
- 各機器はRavenna / AES67で接続



各シリーズの比較

低い ← プロセッシング パワー → 高い



Pyramix I/O (PCM, DSD)

AUDIO ENGINE	ELEMENTS	PRO	PREMIUM	MASSCORE ENGINE
Hardware I/O @ 48kHz/96kHz/192kHz*	48/24/12	192/96/48	256/144/72	384/192/96
Software Playback Channels @48kHz/96kHz/192kHz	512/256/128	512/256/128	512/256/128	512/256/128
Latency	Variable (ASIO)	Variable (ASIO)	Variable (ASIO)	NEAR ZERO
Hardware I/O @ Very high sampling rates DXD, DSD 64/128/256	2	24	36	64
Software Playback (Voices) @ Very High sampling rates DXD, DSD 64/128/256	64	64	64	64
Maximum Bus Size	22,2	22,2	30,2	384

* Hardware I/O: Tests were performed on a computer equipped with an Intel Ultra CPU i7-265K (20 cores: P-Cores at 3.8 GHz and E-Cores at 3.3 GHz), following our complete installation specifications and using the MAD driver. Please note that we cannot guarantee these I/O performance numbers on all PC configurations.

Pyramix Features (Mastering, Mixing, Editing, Interchange)

MASTERING FEATURES	ELEMENTS	PRO	PREMIUM
Pow-r Redithering	x	x	x
CD Mastering + CD Import	x	x	x
DDP Creation	-	x	x
Super Audio CD Authoring and Disc Builder	-	-	x

MIXING	ELEMENTS	PRO	PREMIUM
Pyramix Virtual Studio Core Plugins (VS3 Plugins - pristine 32 channels)	-	x	x
Integrated panNoir for best phase management in multimic productions	x	x	x
Support for VST2 and VST3 plugins (no plugins included)	x	x	x
ARA2 plugins support (no 3rd party plugins included)	x	x	x
Final Check (Loudness, PPM, True Peak metering)	-	x	x
ZTX® Time and Pitch Manipulation	-	x	x
AMBISONIC Encoding/Decoding/Mixing/Playout	x	x	x
Next Generation Audio Mixing/ Rendering (OBJECTS-BEDS-AMBISONIC)	x	x	x
DOLBY ATMOS® RENDERER built-in and external support/ADM Dolby Atmos Import-Export	-	-	x

EDITING	ELEMENTS	PRO	PREMIUM
Source-Destination editing	-	x	x

INTERCHANGE	ELEMENTS	PRO	PREMIUM
AAF/ OMF	x	x	x
Advanced Interchange (Sonic Solutions /OpenTL Import/FCP XML/ AES31)	x	x	x

Pyramix Features (Remote, Video)

REMOTE CONTROL	ELEMENTS	PRO	PREMIUM
Video / TC Synchronization (Requires Hardware)	x	x	x
Machine Control - RS422 Remote/Master (Requires Hardware)	x	x	x
GPI/O support. Requires I/O CON-SGU-1608/1616, CON-SEA-1802e, Anubis	-	x	x
Oasis Economy Class (works with Avid Control™ / Avid S1™ / Avid Dock™, HUI)	x	x	x
Oasis Business Class (works with Avid S3™)	-	x	x
Oasis First Class (works with AVID S4™ / AVID S6™, LAW0 Mc2, STAGETEC, and more...)	-	-	x

VIDEO	ELEMENTS	PRO	PREMIUM
Single Video Track (Includes MXF option)**	x	x	x
Multiple Video Tracks**	-	-	x
Single Pro Video Output using Blackmagic™ Hardware***	-	-	x
Supported included codec (IMX-MPG2HD-AVC-INTRA -AVDNXHD (440+10bit)	-	-	x

** Supported Codecs include:

Mov: ProRes® 422 HQ, ProRes 422 LT, ProRes 422 Proxy, DV25, DV50, H264

Mp4: H264

MXF: DV25, DV50

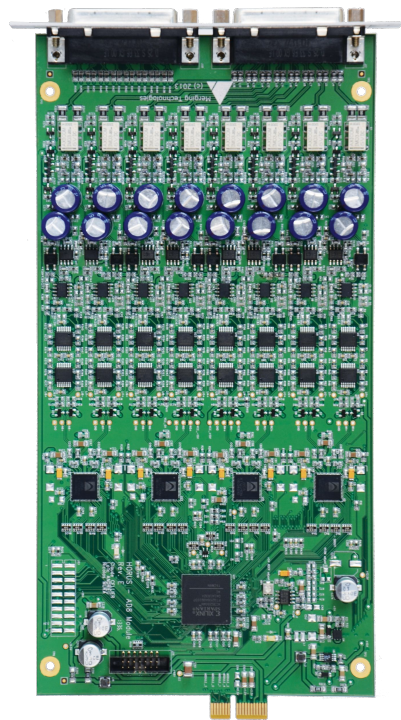
*** Blackmagic hardware is not included

Merging I/O - 1 - HAPI MKIII

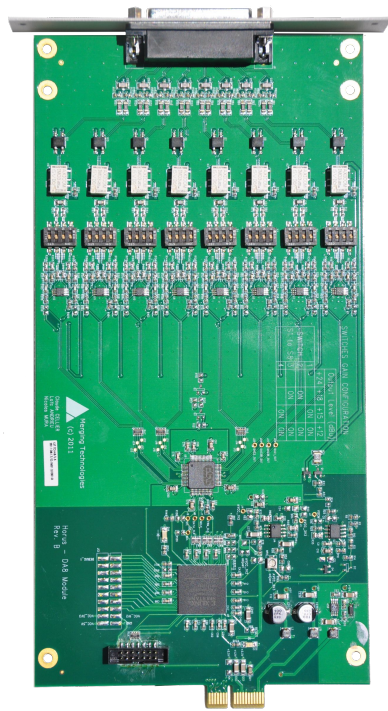


拡張スロット

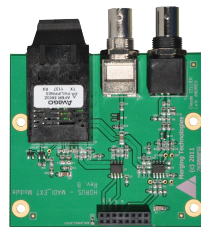
HAPI 用 拡張基板



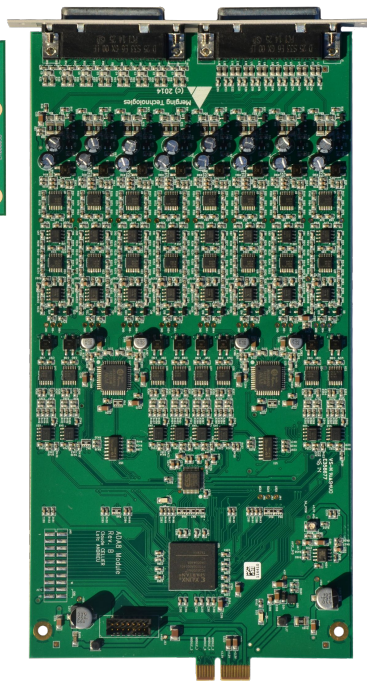
8ch AD
Direct Outfit



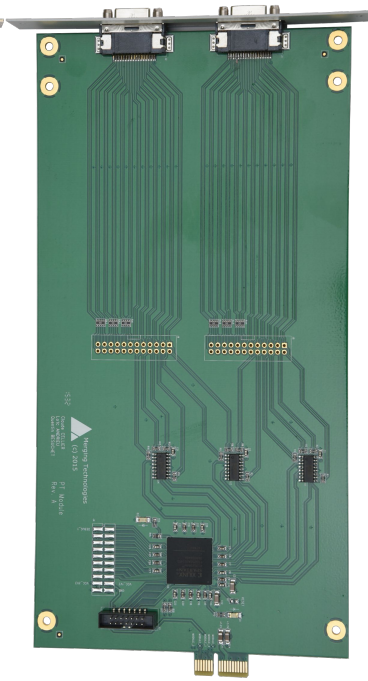
8ch DA



MADI



8ch AD, DA



Digi Link

Merging I/O - 2 - ANUBIS

入出力を自由にプログラミング可能

- 4アナログ入力(2 MicPre/Line, 2 Instrument/Line)
- 4アナログ出力(2 XLR, 2 TRS)
- 2系統ヘッドフォン出力
- GPIO
- 内蔵マイク



Merging I/O - 2 - ANUBIS (2)



内蔵プロセッシングを4つのプログラムで実行

- *Monitor Mission*
- *Music Mission*
- *Commentary Unit Mission*
- *Venue Mission*

システムの接続例

